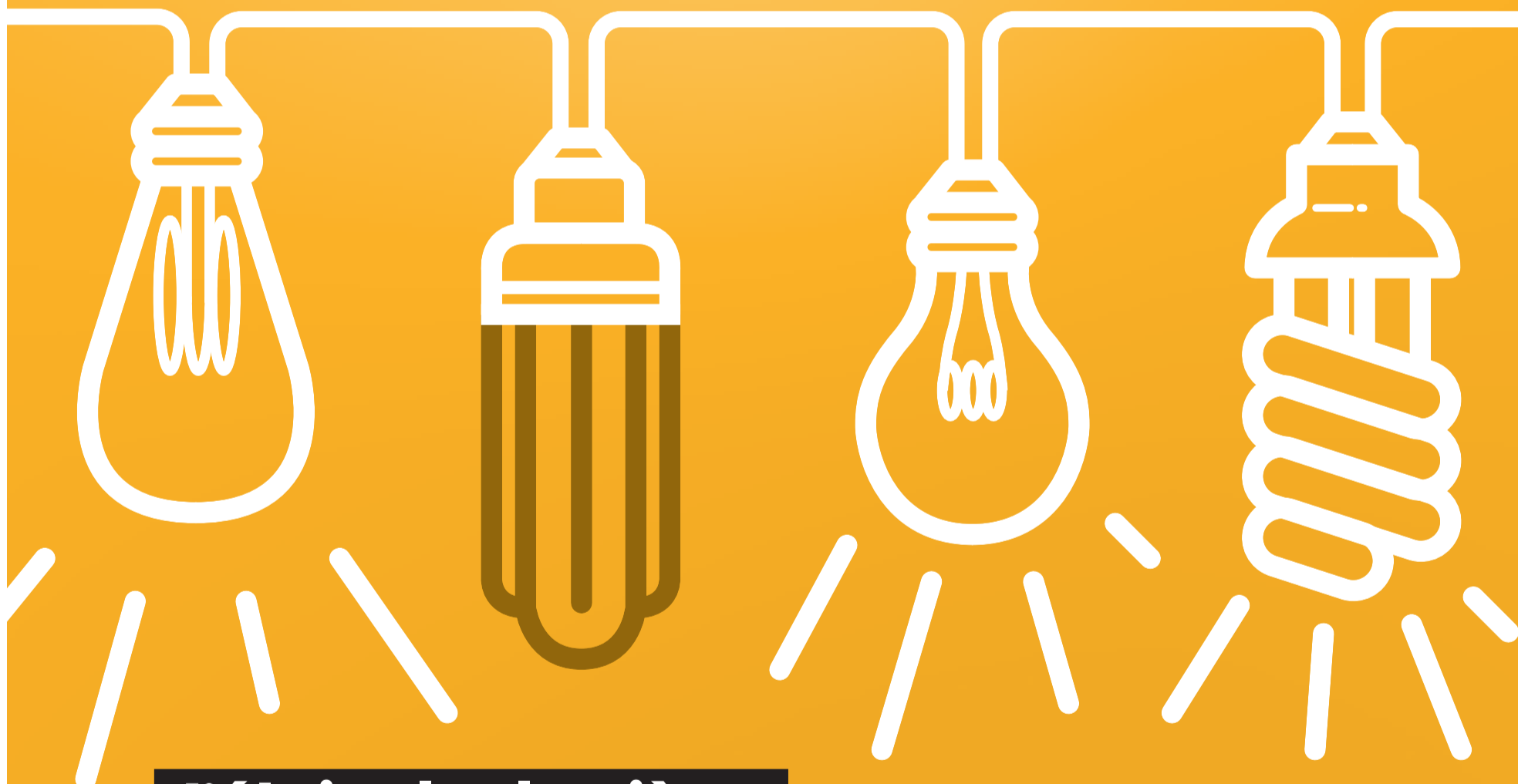


LES ÉCO- TRUCS



**J'éteins les lumières
lorsque je m'absente
et lorsque je quitte
mon bureau**

1 heure par jour d'éclairage « inutile »
équivalait à 10 jours d'éclairage
en continu au bout d'un an !

1 lumière éteinte x 1 bureau x beaucoup de bureaux =
une facture d'électricité allégée