

Laurence DEFLESSELLE
Directrice Générale

Jean-Marie BACH
Directeur Général Adjoint

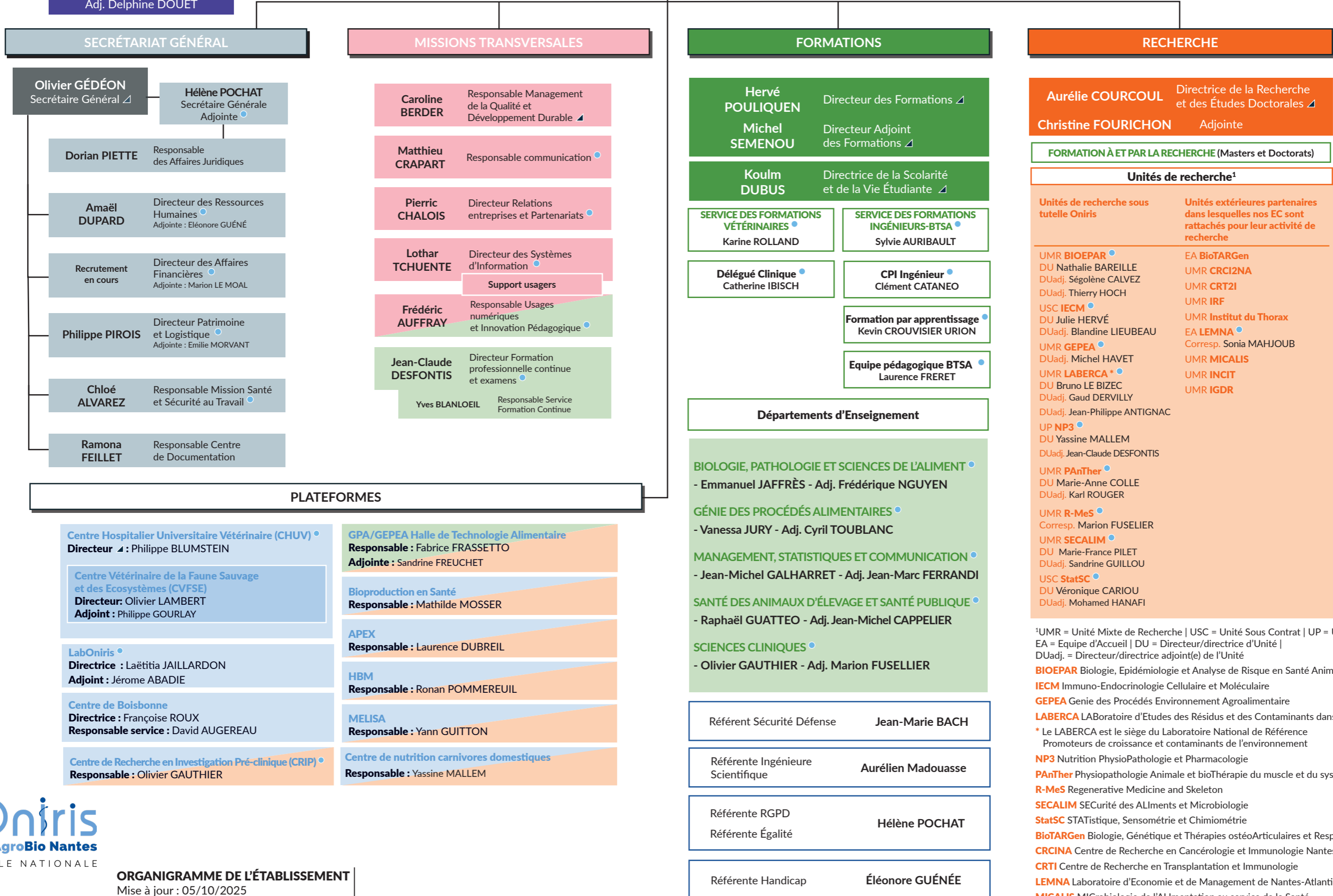
Lionel BOILLEREAUX
Directeur Délégué
Campus Ingénieur

Laurence POTTIER Directrice des Relations internationales
Adjoint Jérôme ABADIE

Corinne LEROUX Responsable du service des Relations internationales

Laetitia SAINT-LOUIS
Agent comptable
Responsable du service facturier
Adj. Delphine DOUET

▲ Membres du Comité de Direction (CODIR)*
● Membres (titulaires et suppléants) du Comité de Pilotage (COPII)
*Les membres du CODIR sont membres du COPII.



¹UMR = Unité Mixte de Recherche | USC = Unité Sous Contrat | UP = Unité Propre | EA = Equipe d'Accueil | DU = Directeur/directrice d'Unité | DUadj. = Directeur/directrice adjoint(e) de l'Unité

BIOEPAR Biologie, Épidémiologie et Analyse de Risque en Santé Animale
IECM Immuno-Endocrinologie Cellulaire et Moléculaire
GEPEA Génie des Procédés Environnement Agroalimentaire
LABERCA Laboratoire d'Études des Résidus et des Contaminants dans les Aliments
* Le LABERCA est le siège du Laboratoire National de Référence Promoteurs de croissance et contaminants de l'environnement
NP3 Nutrition PhysioPathologie et Pharmacologie
PAnTher Physiopathologie Animale et bioThérapie du muscle et du système nerveux
R-MeS Regenerative Medicine and Skeleton
SECALIM SECurité des ALLiments et Microbiologie
StatSC STATistique, Sensométrie et Chimiométrie
BioTARGen Biologie, Génétique et Thérapies ostéoArticulaires et Respiratoires
CRCINA Centre de Recherche en Cancérologie et Immunologie Nantes Angers
CRTI Centre de Recherche en Transplantation et Immunologie
LEMNA Laboratoire d'Economie et de Management de Nantes-Atlantique
MICALIS MICrobiologie de l'ALLimentation au service de la Santé