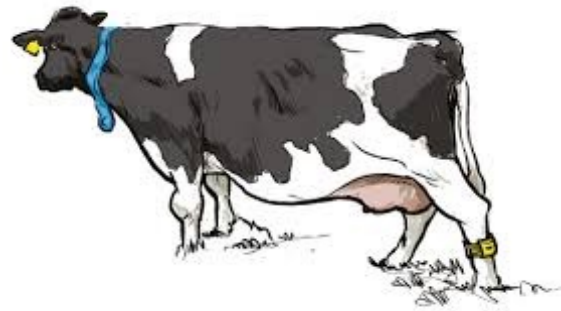




# Offre de Formation VET6 Animaux de Production

1<sup>er</sup> mars 2023



# Filière Animaux de Production

Objectif général : préparer les étudiants vétérinaires à **l'insertion rapide dans des activités professionnelles en relation avec la pathologie et l'élevage** : nombreux débouchés et challenges

- Clientèle
- Groupements producteurs, GDS, firmes pharmaceutiques



Une modalité offerte pour ceux qui le souhaitent d'intégrer une **valence équine**

Grands principes de la dominante

- Permettre de suivre **un parcours aux objectifs communs quelle que soit l'espèce** : **bovins, volailles, lapins, porcs, aquaculture**
- Permettre des **agencements** selon projet personnel
- **Projet personnel en lien avec les animaux d'Elevage**
- **Prolongement possible** à Nantes dans des formations d'approfondissement/spécialisation (internat, **résidanat**) ou de recherche (**thèse de doctorat**)...



# Une Filière Animaux de Production : 3 formats proposés

Les grands principes des offres de formation à Oniris en Animaux de Production :

- Des **apprentissages pratiques** en médecine individuelle et de population ;
- De **longues périodes de stage** en immersion professionnelle
- Des séquences de **conférences** ;
- Des temps dédiés à des **optionnels** spécifiques ;
- Une formation à l'abord et la **résolution scientifique d'une question via la thèse.**

## 3 formats proposés

- Animaux d'Élevage (AE)
- STER Bovine (STER BV)
- STER bovine & équine (STER BV-EQ)



# Une Filière Animaux de Production : 3 formats proposés

Composantes	VET6 Animaux d'Élevage AE	VET6 STER Bovine STER BV	VET6 STER Bovine Equine STER BV EQ
Médecine individuelle et reproduction	2 semaines à date fixe	2 semaines à date fixe	2 semaines à date fixe
Stage au CISCO Oniris	-	-	2 semaines
Audit bovin (possible autres espèces)	4 semaines à date fixe	4 semaines à date fixe	-
Conférences (conduite à tenir et environnement professionnel)	4 semaines à date fixe dédiées aux animaux d'élevage	4 semaines à date fixe dédiées aux animaux d'élevage	6 semaines à date fixe dont 4 au minimum dédiées à l'Equine (+ 2 semaines Equine ou animaux d'élevage selon planning)
Stages professionnels	14 semaines minimum	18 semaines minimum	21 semaines minimum
Thèse vétérinaire	10 semaines minimum	10 semaines	11 semaines
Optionnels	8 semaines	4 semaines	-

# Une Filière Animaux de Production : programme

## Clinique

- **15 jours de rotation en MAE**
- Groupe de 10 à 12 étudiants
- Périodes fixes dans l'année, car sans VET5
- 4 blocs de 15j ouverts
- Constitution des groupes selon
  - la contrainte des autres blocs (stage, thèse...)
  - l'obligation de mixer les étudiants AE et STER BV / BV EQ





# Une Filière Animaux de Production : programme

## Audit

- **4 semaines**
- Groupe de 5 à 6 étudiants
- Audit d'élevages à problèmes (motif selon demande)
- Blocs de 4 semaines ouverts sur toute l'année
- Constitution des groupes selon
  - la contrainte des autres blocs (stage, thèse...)
  - l'obligation de mixer les étudiants AE et STER BV



# Une Filière Animaux de Production : programme

## Conférences « Animaux de production »

- **4 semaines** (voire moins si STER BV-EQ)
- Type conduite à tenir face grands syndromes
- Découverte environnement professionnels
- Intervenants extérieurs
- Sujets possiblement affinés selon vos besoins suite aux entretiens



# Une Filière Animaux de Production : programme

## Stages

### STER : dans la clinique de tutorée

- 18 minimum mais 21 semaines recommandé pour BV EQ
- Parcours d'accréditation des cliniques à anticiper
- Suivi par 2 tuteurs (praticien et enseignant)

### AE : plusieurs structures

- 14 semaines a minima
- Liste de cliniques proposée
- Définition et validation des objectifs avant tout stage





# Une Filière Animaux de Production : programme

Optionnels : jusque 8 semaines (en moyenne jusqu'ici 1 à 2 / étudiant)

## Liste indicative

- Offre de service en clientèle (1 semaine) piloté par Oniris,
- Aquaculture (2 semaines) piloté par Oniris,
- Offre en monogastriques piloté par Oniris (durée selon nombre d'étudiants)
- Caprins (1 semaine) piloté par Oniris,
- Biotechnologie de la reproduction (1 semaine) piloté par Oniris,
- Ovins lait (1 semaine) piloté par l'ENVT,
- Ovins viande (1 semaine) piloté par l'ENVA,
- Bovins viande (1 semaine) piloté par l'ENVA,
- Caprin et transformation fromagère (1 semaine) piloté par Vetagrosup,
- Petits Ruminants en conduite extensive (Alpages) (1 semaine) piloté par Vetagrosup,
- Participation congrès (toutes espèces,)
- Participation sous réserve de places disponibles aux des étudiants de VET5
- Semaines dédiées à la thèse (thèse format long),
- Participation à des séquences offertes en équine et animaux de compagnie est possible mais conditionnée à un accord des filières concernées

# Une Filière Animaux de Production : programme

**Thèse : 10 semaines minimum**

**Compatible pour thèse « courtes » et/ou déjà bien avancées**

**Pour thèses plus « classiques » : type 5-6 mois (protocole recherche long, essai clinique, essai terrain...)**

**Prévoir des semaines en plus des 10**

- **Sur les 8 semaines d'optionnels**
- **Sur la période de juillet aout**
- **Avec conventions de stage**



# Une Filière Animaux de Production : planning

## Hypothèse

Pourcentage sondage appliqué à la promo 157

Tous les VET5 passent en VET6 et pas d'étudiants d'autres écoles sur Oniris

- 18-20% en Animaux d'élevage : 30 étudiants
- 7% en STER Bovine : 10 étudiants
- 8% en STER Equine : 12 étudiants

→ Une bonne 50aine d'étudiants

## Formule avec groupes

→ D'environ 12 étudiants en clinique

→ 6 pour activités audit



# Une Filière Animaux de Production : planning

Pour tous, planning à construire individuellement et à faire valider par R. Guatteo / N. Bareille

	SEPTEMBRE		OCTOBRE		NOVEMBRE		DÉCEMBRE		JANVIER		FÉVRIER		MARS		AVRIL		MAI		JUIN				
1	V	1	D	1	V	1	L	1	J	1	J	1	D	1	M	1	L						
2	S	2	L	2	J	2	S	2	M	2	V	2	V	2	L Pâques	2	Me	2	S				
3	D	3	M	3	V	3	D	3	Me	3	S	3	S	3	M	3	J	3	D				
4	L maréchalerie	4	Me	4	S	4	L	4	J	4	D	4	D	4	Me	4	V	4	L				
5	M dentisterie	5	J	5	D	5	M	5	V	5	L	5	L	5	J	5	S	5	M				
6	Me mise niveau et	6	V	6	L	6	Me	6	S	6	M	6	M	6	V	6	D	6	Me				
7	J	7	S	7	M	7	J	7	D	7	Me	7	Me	7	S	7	L	7	J				
8	V	8	D	8	Me	8	V	8	L	8	J	8	J	8	D	8	M	8	V				
9	S	9	L	9	J	9	S	9	M	9	V	9	V	9	L	9	Me	9	S				
10	D	10	M	10	V	10	D	10	Me	10	S	10	S	10	M	10	J	10	D				
11	L Anatomie	11	Me	11	S	11	L	11	J	11	D	11	D	11	Me	11	V	11	L				
12	M	12	J	12	D	12	M	12	V	12	L	12	L	12	J	12	S	12	M				
13	Me	13	V	13	L	13	Me	13	S	13	M	13	M	13	V	13	D	13	Me				
14	J	14	S	14	M	14	J	14	D	14	Me	14	Me	14	S	14	L	14	J				
15	V	15	D	15	Me	15*	V	15	L	15	J	15	J	15	D	15	M	15	V				
16	S	16	L	16	J	16	S	16	M	16	V	16	V	16	L	16	Me	16	S				
17	D	17	M	17	V	17	D	17	Me	17	S	17	S	17	M	17	J	17	D				
18	L CIRALE	18	Me	18	S	18	L	18	J	18	D	18	D	18	Me	18	V	18	L				
19	M	19	J	19	D	19	M	19	V	19	L	19	L	19	J	19	S	19	M				
20	Me	20	V	20	L	20	Me	20	S	20	M	20	M	20	V	20	D	20	Me				
21	J	21	S	21	M	21	J	21	D	21	Me	21	Me	21	S	21	L	21	J				
22	V	22	D	22	Me	22	V	22	L	22	J	22	J	22	D	22	M	22	V				
23	S	23	L	23	J	23	S	23	M	23	V	23	V	23	L	23	Me	23	S				
24	D	24	M	24	V	24	D	24	Me	24	S	24	S	24	M	24	J	24	D				
25	L CIRALE	25	Me	25	S	25	L	25	J	25	D	25	D	25	Me	25	V	25	L				
26	M	26	J	26	D	26	M	26	V	26	L	26	L	26	J	26	S	26	M				
27	Me	27	V	27	L	27	Me	27	S	27	M	27	M	27	V	27	D	27	Me				
28	J	28	S	28	M	28	J	28	D	28	Me	28	Me	28	S	28	L	28	J				
29	V	29	D	29	Me	29	V	29	L	29		29	J	29	D	29	M	29	V				
30	S	30	L	30	J	30	S	30	M	30		30	V	30	L	30	Me	30	S				
		31	M			31	D	31	Me			31	S			31	J						

		Clientèle équine
		Clientèle bovine
		cours5A équine à Oniris
		cours 5A bovine à Oniris
		Clinique équine à Oniris
		Clinique bovine à Oniris
		formation PCR
		vacances
		thèse
		congrès GTV

# Une Filière Animaux de Production : planning

Pour les AE, après formulation des choix :

- Entretiens sur temps midi 13-14h
- 20aine minutes
- Expression des besoins de formation
- Première formulation de choix d'optionnels
- Informations autour thèse (sujet déjà entamé, questions, envies...)
- Répondre à vos questions

Pour les STER

- Dossier anticipé et préparé/validé par N. Bareille (si nouvelle envie, contact urgent)
- Besoin de valider le format STER BV ou STER BV EQ