

C@C, 2009, 1:10-19.

## MORPHOLOGIE ET ANATOMIE VISCERALE DU TARGEUR (*Zeugopterus punctatus* (Bloch, 1787)) [PLEURONECTIFORMES : SCOPHTHALMIDAE].

CHANET Bruno <sup>(1)</sup>

(1). Département Systématique et Evolution, USM 603 MNHN, UMR 7138, CP26, Muséum National d'Histoire Naturelle,  
57 rue Cuvier 75005 PARIS, FRANCE chanet@mnhn.fr

### **English title:**

*Morphology and visceral anatomy of the common topknot (Zeugopterus punctatus (Bloch, 1787)).*

**Mots-clés:** Morphologie, anatomie, targeur, *Zeugopterus*.

**Keywords:** *Morphology, anatomy, topknot, Zeugopterus.*

### **Systématique – Systematics (latin)**

Vertébrés – *Vertebrates* (Vertebrata)  
Gnathostomes - *Gnathostomes* (Gnathostomata)  
Osteichthyens – *Osteichthyes* (Osteichthyes)  
Actinoptérigiens – *Actinopterygians* (Actinopterygii)  
Téléostéens – *Teleosteans* (Teleostei)  
Acanthomorphes – *Acantomorphes* (Acanthomorpha)  
Pleuronectiformes – *Pleuronectiformes* (Pleuronectiformi)  
Scophthalmidés – *Scophthalmids* (Scophthalmidae)  
*Zeugopterus punctatus* (Bloch, 1787)

Les animaux disséqués ont été pêchés sur les côtes du littoral de Nord-Bretagne (France), à l'exception du spécimen radiographié (MNHN-1999-251) portant une étiquette indiquant qu'il provient de Terre-Neuve (Canada).

*The studied animals (were fished on the North Brittany (France) seashore, excepted the radiographed specimen (MNHN-1999-251) labelled as coming from Newfoundland (Canada).*

**Fig. 1. Morphologie. Face oculée (gauche).** [*Morphology. Eyed-side (left)*].

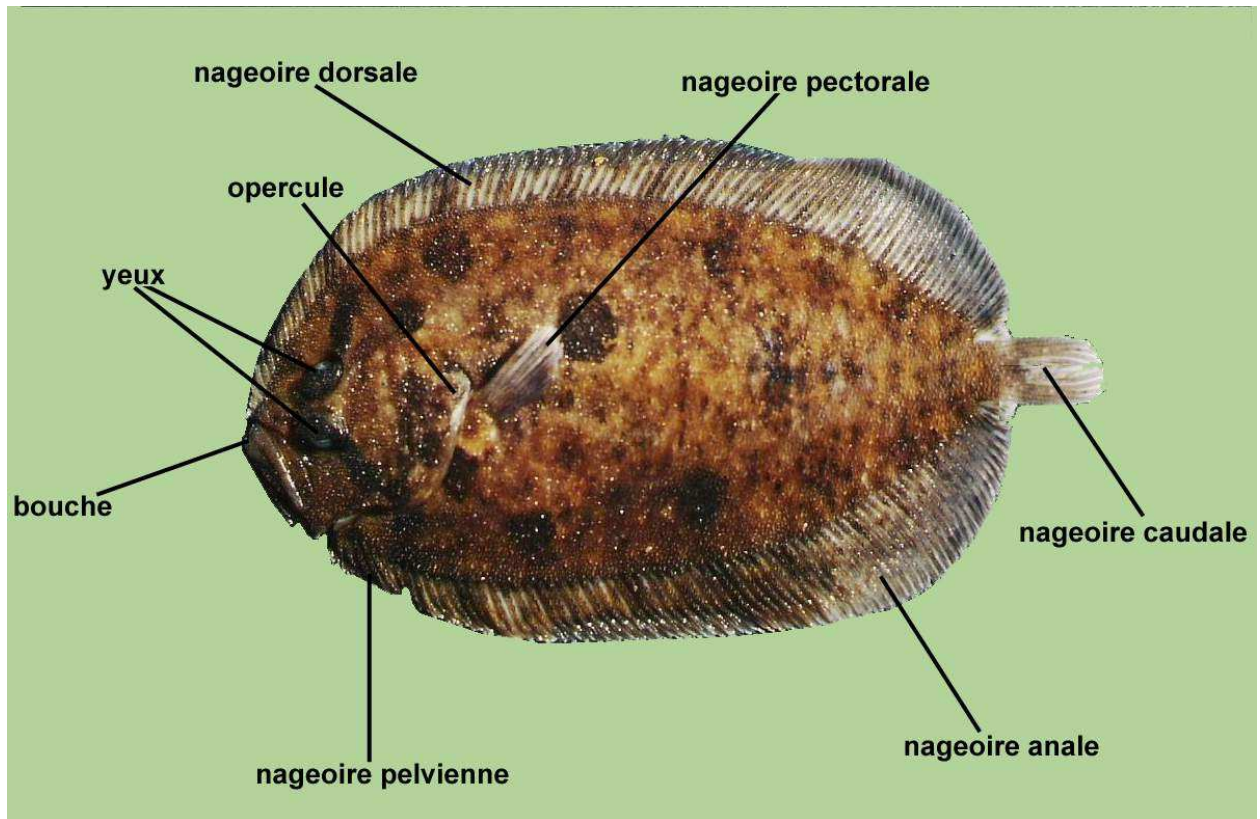
**A.**



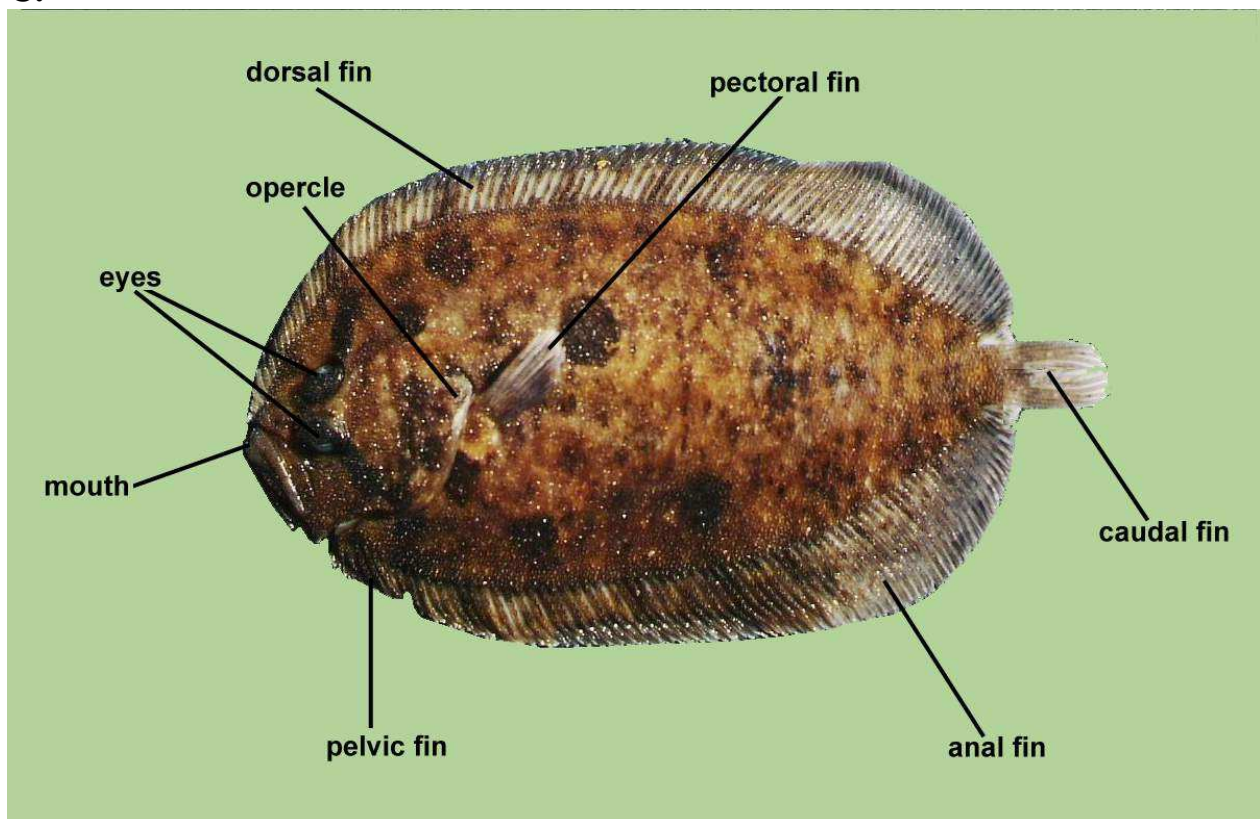
Longueur Totale : 153 mm.

*Total Length : 153 mm.*

B.



C.



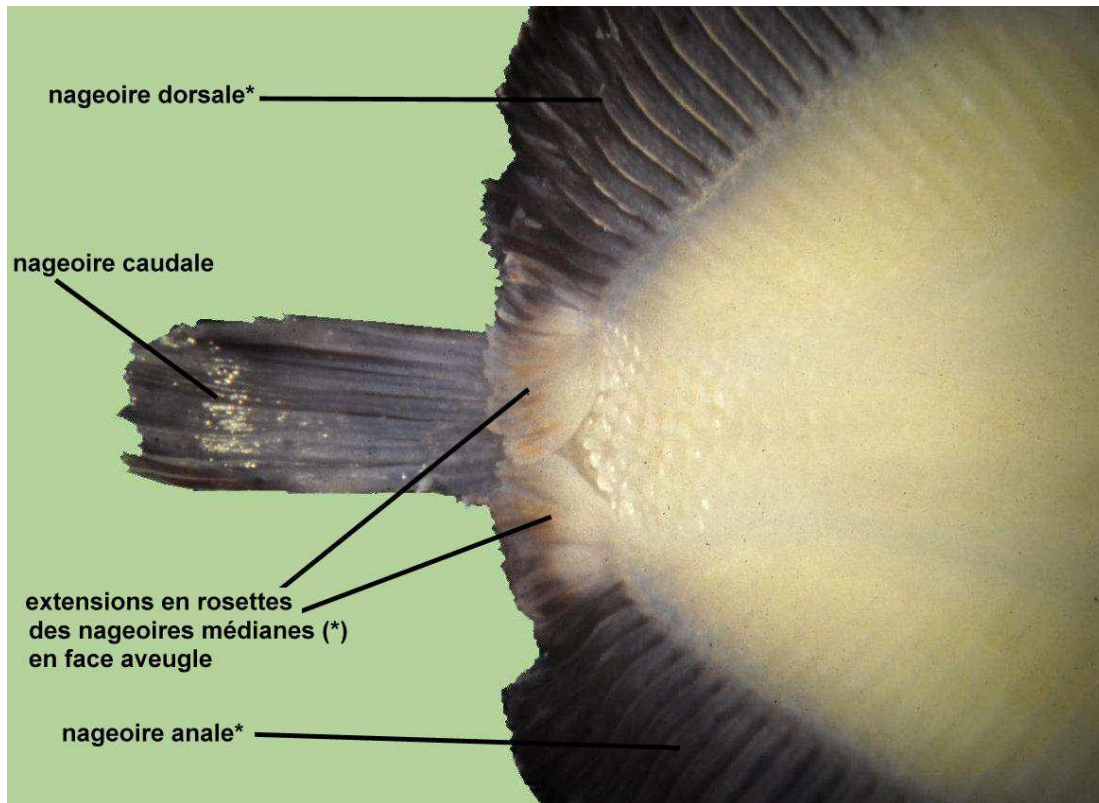
**Fig. 2. Morphologie. Détail de la région postérieure de la face aveugle (droite). [Morphology. Detail of posterior region of the blind-side (right)].**

**A.**

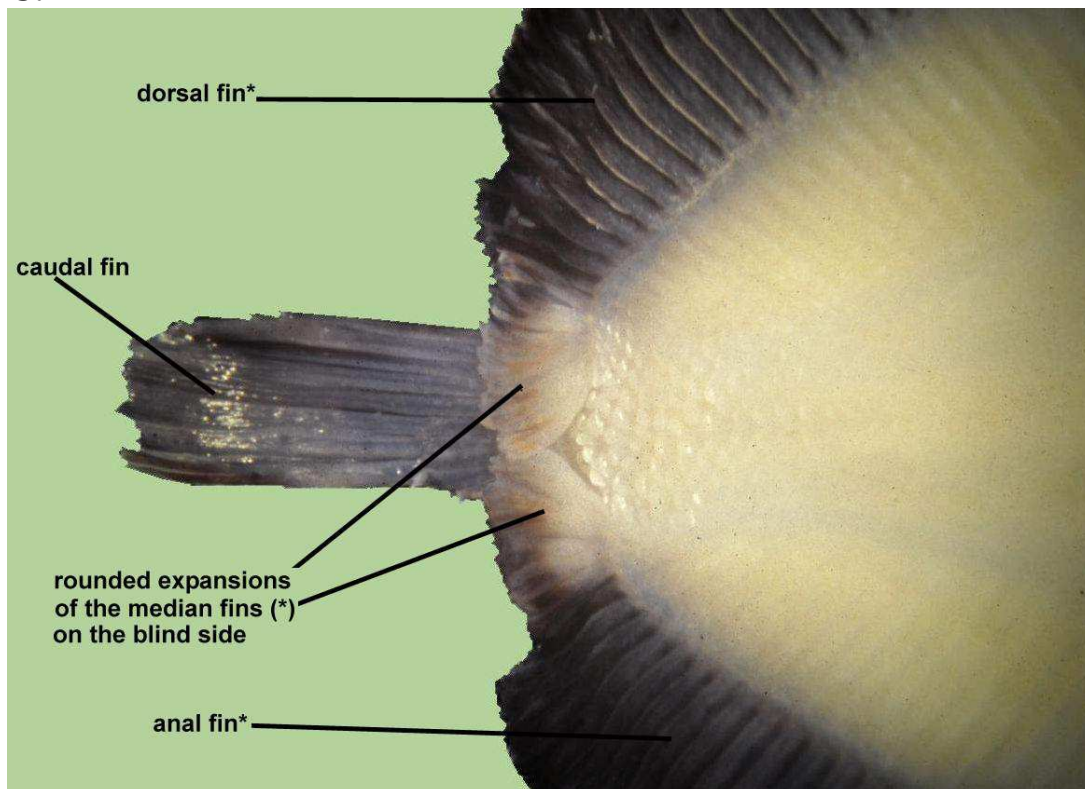


**Longueur Totale : 153 mm, même animal que pour la Fig. 1.  
Total Length : 153 mm, same animal as for Fig.1.**

B.

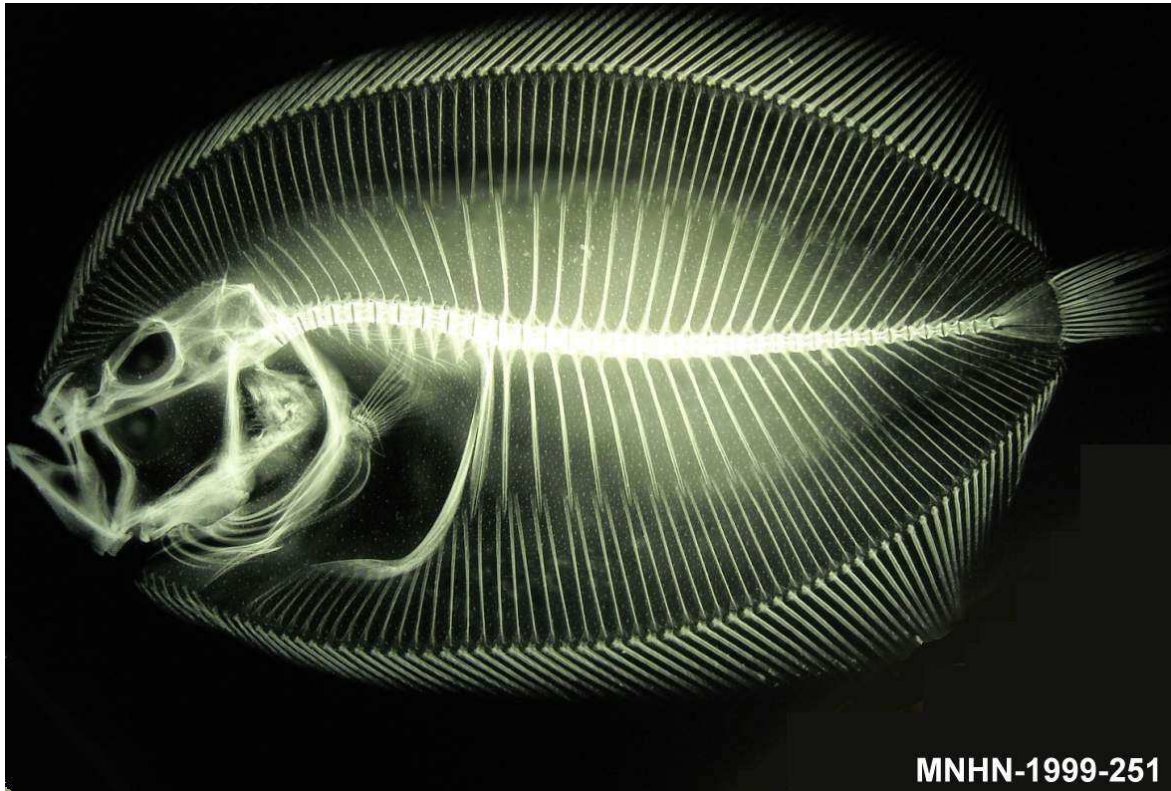


C.



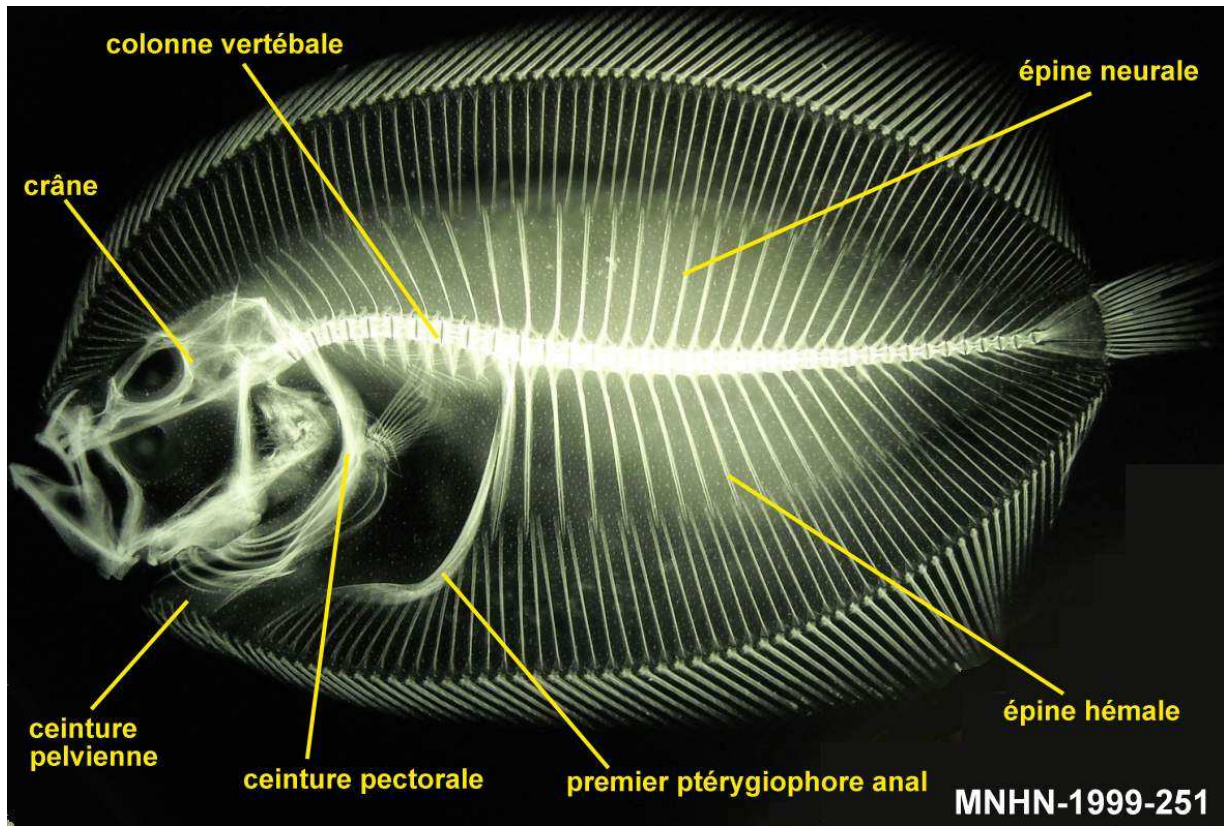
**Fig. 3. Radiographie (spécimen MNHN-1999-251). [*Radiography (specimen MNHN-1999-251)*].**

**A.**

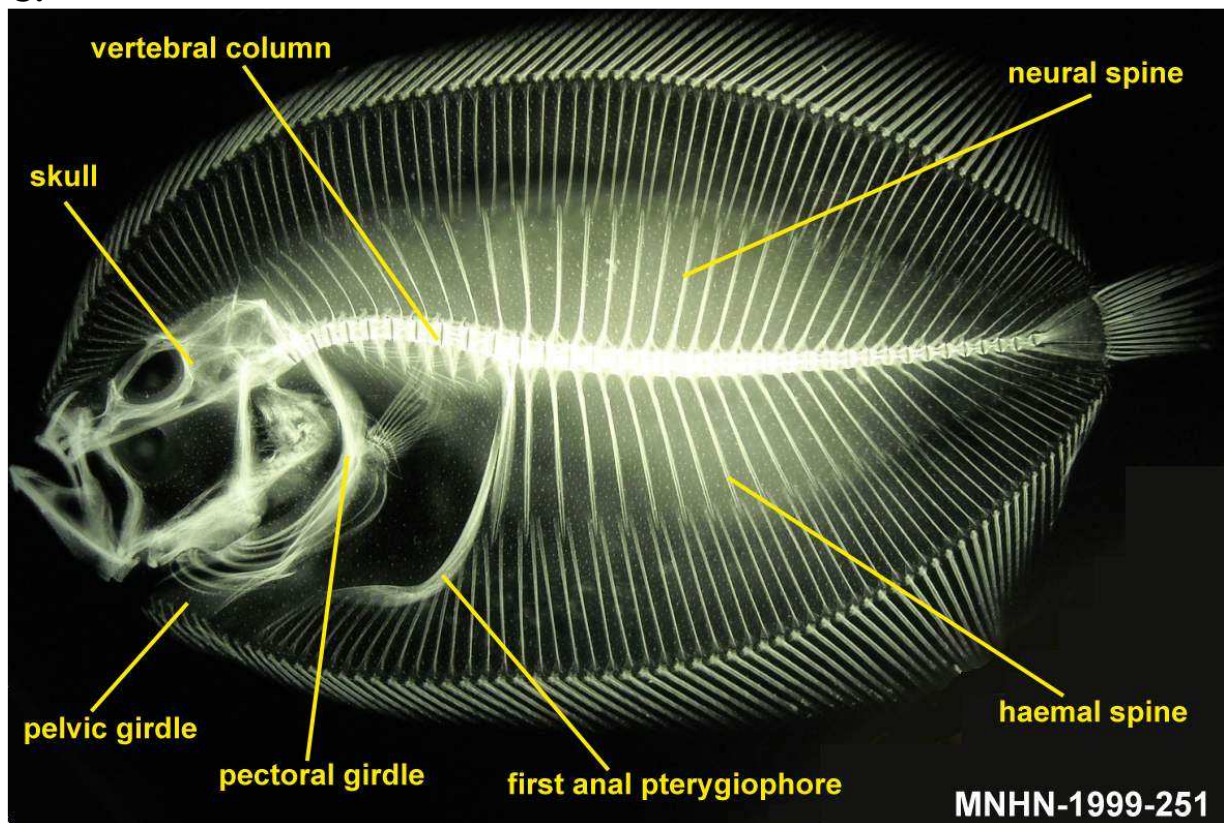


**Longueur Totale : 151 mm.**  
*Total Length : 151 mm.*

B.

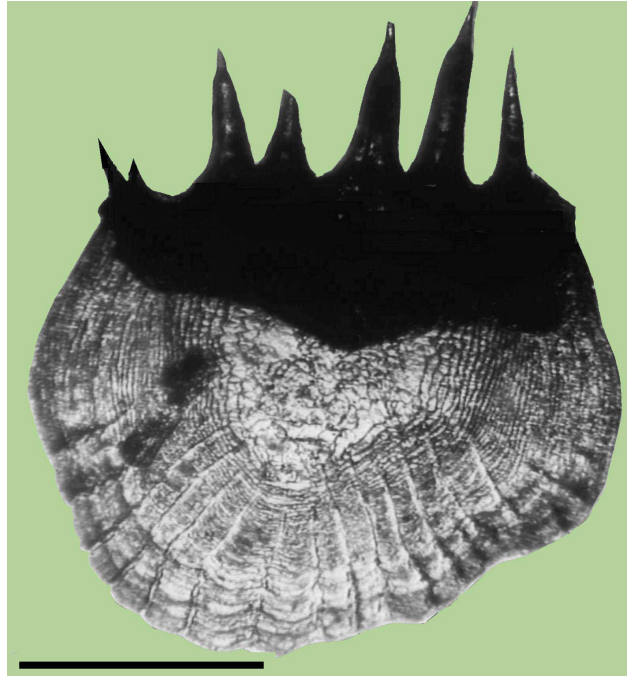


C.



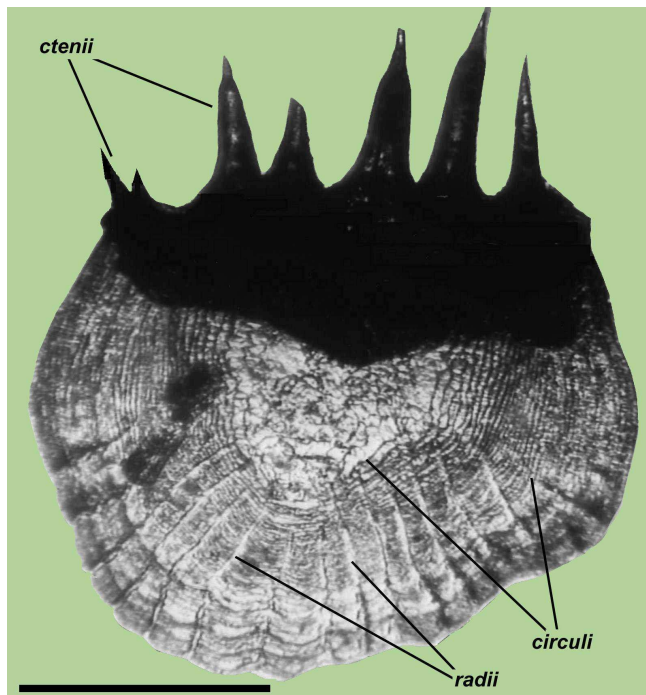
**Fig.4.** Une écaille de la face oculée (spécimen MNHN-1996-940). [*An eyed-side scale (specimen MNHN-1996-940)*].

**A.**

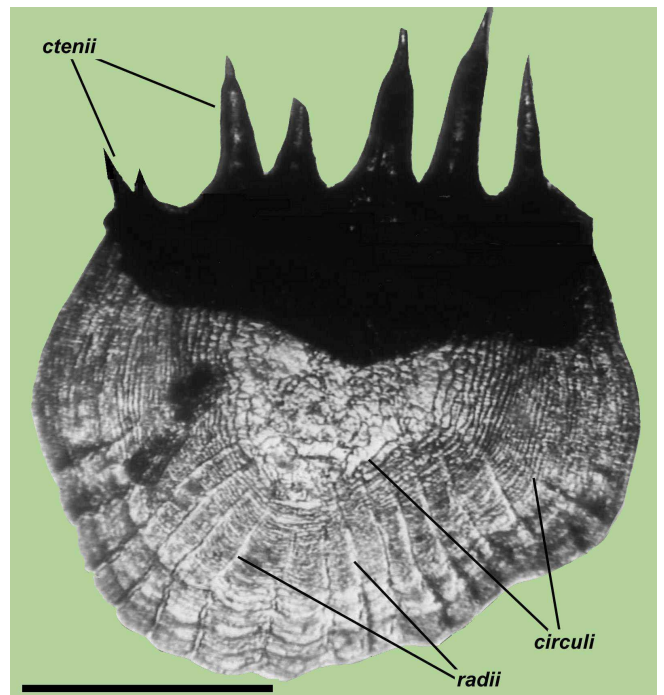


Echelle = 1 mm.  
Scale bar = 1 mm.

**B.**



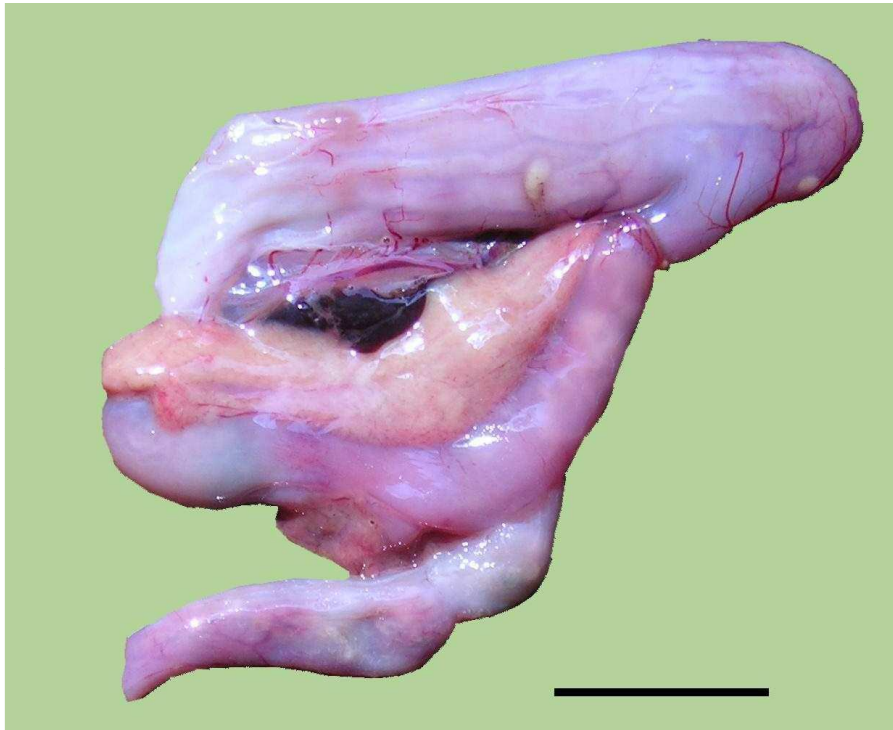
**C.**





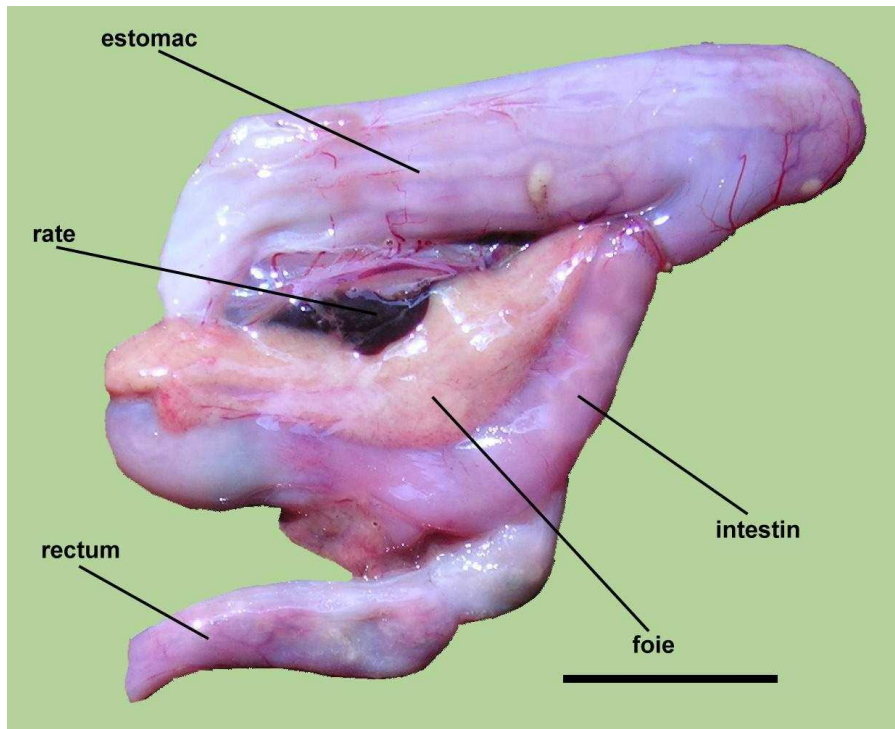
**Fig.5. Tube digestif isolé [Isolated digestive tract].**

**A.**

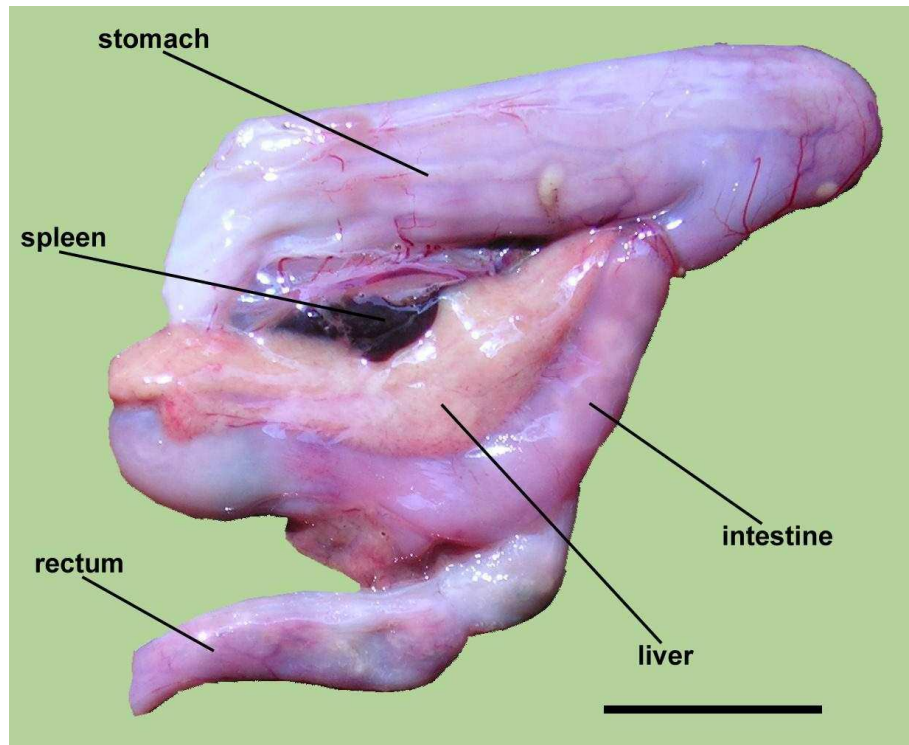


*Echelle = 5 mm.*  
*Scale bar = 5 mm.*

**B.**



C.



**Remerciements** : N. Bailly (Fishbase, Los Baños Philippines) M. Champion (Plouarzel, France) et M. Desoutter-Méniger (Dpt Systématique et Evolution, MNHN, Paris, France).

### Orientations bibliographiques

CHANET B. (2002). Le targeur (*Zeugopterus punctatus* (BLOCH, 1787), Scophthalmidae) : un poisson plat méconnu des côtes nord-européennes. *Bulletin de la Société des Sciences naturelles de l'Ouest de la France*, 24(1):1-9.

CHANET B. (2003). Interrelationships of scophthalmid fishes (Pleuronectiformes: Scophthalmidae). *Cybium*, 2003, 27(4):275-286.

CHANET B. et A.-L. BRANELLEC (2008). Expliquer la biologie des espèces par leurs relations de parenté. Exemple des Scophthalmidae [Teleostéens : Pleuronectiformes]. *Bulletin de la Société des Sciences naturelles de l'Ouest de la France*, 2008, 30(2):81-89.

CHANET B., C. GUINTARD, C. PICARD, P. BUGNON, F. TOUZALIN et E. BETTI (2009). Atlas anatomique d'ichtyologie, CD-ROM diffusé par la Société Française d'ichtyologie.

To cite this article : Chanet, B. (2009). Morphologie et anatomie viscérale du Targeur (*Zeugopterus punctatus* (Bloch, 1787)) [Pleuronectiformes : Scophthalmidae], *Cahiers d'Anatomie Comparée*, 2009 (1): 10-19, C@C All rights reserved.

Pour citer cet article : Chanet, B. (2009). Morphologie et anatomie viscérale du Targeur (*Zeugopterus punctatus* (Bloch, 1787)) [Pleuronectiformes : Scophthalmidae], *Cahiers d'Anatomie Comparée*, 2009 (1): 10-19, C@C All rights reserved.